

逸話を綴る

トップインタビュー



山田 晃子 (やまだあきこ) EDO ART EXPO 総合プロデューサー 日本橋美人推進協議会プロデューサー (特任) 東京中央ネット副理事長 (一社) 日本江戸クラフト協会副会長 (一社) 日本橋倶楽部評議員 株式会社クリエティブ代表取締役 学芸員資格保持者 (ほか) 著書に「日本橋美人」など



服部 匡記 (はっとりたけし) 小網神社 宮司 1964年 日本橋小網町生まれ 國學院大學神道学専攻科修了 神社新報記者を経て本社本庁広報課長、同社海外課長、神社新報編集長などを歴任 2009年より現職 座右の銘 「行蔵は我に存す」(勝海舟の言葉)

本社本庁から伊勢神宮の「第62回式年遷宮」に向けて、広報力の強化を図るため広報課長の職を仰せつかったのを契機に奉職し、のちに渉外部の課長や「神道政治連盟」という外郭団体の次長も兼任致しました。平成21(2009)年に父が急逝し、小網神社の第二十一代宮司に

を集めていらつしやいますね。服部 「万福舟乗弁財天像」の前にある「銭洗いの井」で金銭を清め、財布に収めておくこと財運を授かることされており、パワースポットとして観光情報誌で紹介される機会も増えました。この地域は東京証券取引所があるなど、金運に対する信仰が古くから根強い土地柄です。昨今ではニューヨーク株式市場ほかの海外マーケットの取引時間に左右されるのか、夜が更けてもご参拝にいらつしやいますね(笑)。

山田 来る「第9回 EDO ART EXPO」2016年9月23日(10月11日)は「美は遺産」を江戸のDNAをコンセプトに開催します。中央区、千代田区、港区、墨田区の名店、企業、ホテルや文化・観光施設の60カ所以上がパビリオン(会場)となり江戸から続く伝統や文化、歴史に関する展示を行う予定です。前回の平成27(2015)年には、国内外を含め約40万9千人の方が各会場を訪れてくださいました。そして同時開催の「東京都の児童・生徒による「江戸」書道展」は、5回目の記念の年にあたります。



山田 当団体が事業展開する、「日本橋美人」という江戸(東京)の地域ブランドがあります。「日本橋美人」とは、どのような女性像をお持ちですか。

服部 神社の行事には氏子の婦人部の手助けがなくては成り立ちません。ご協力していただく中で皆さんの懐の深さときめ細かな心遣いに、いつも敬服し「日本橋美人」の姿を見ようような気がします。

山田 神道には包容性があり「客人(まればと)」を大切にして、異文化との交流による変容を可能にする素地があります。日本橋は昔から来訪者の多い地域ですので、困っている人を助け、辿り着いた人をもてなす姿勢こそ「日本橋美人」だと感じています。

山田 「日本橋美人新聞」の「創刊10周年」を記念した巻頭インタビューの第二弾は、設立時よりNPO 法人東京中央ネットの役員としてご尽力くださっている、小網神社の服部匡記宮司にお話を伺います。まず、ご経歴についてお聞かせください。

服部 私は当社のある日本橋小網町で生まれ、旧東華小学校(現・日本橋小学校)が学舎でした。父である前宮司の姿を見ながら育ったものの、大学では法律を専攻していました。学生生活の中で海外の人たちと交流する機会に恵まれたのが切っ掛けで、自らのアイデンティティを強く意識するようになり、卒業後に改めて國學院大学の神道学専攻科に進み、神職の資格を取得するに至りました。

山田 近年では財運向上の「東京銭洗い弁財」の社としても、人気を博しています。山田 近年では財運向上の「東京銭洗い弁財」の社としても、人気を博しています。

山田 祭りは地域社会において最大のイベントであり、団結することで更なる絆が生まれますね。そこでの人の触れ合いは信頼関係を生み、育まれる価値も多いと思います。服部 私はインターネットやSNSで簡単に知り

山田 祭りは地域社会において最大のイベントであり、団結することで更なる絆が生まれますね。そこでの人の触れ合いは信頼関係を生み、育まれる価値も多いと思います。服部 私はインターネットやSNSで簡単に知り

山田 祭りは地域社会において最大のイベントであり、団結することで更なる絆が生まれますね。そこでの人の触れ合いは信頼関係を生み、育まれる価値も多いと思います。服部 私はインターネットやSNSで簡単に知り



「日本橋美人新聞」創刊10周年おめでとうございます。江戸(東京)の地域ブランド「日本橋美人」の事業の一環である「日本橋美人新聞」が創刊10周年を迎えられたことに、お祝いを申し上げます。私は心も身体も美しい「日本橋美人」を応援します。参議院議員 片山さつき

山田 祭りは地域社会において最大のイベントであり、団結することで更なる絆が生まれますね。そこでの人の触れ合いは信頼関係を生み、育まれる価値も多いと思います。服部 私はインターネットやSNSで簡単に知り



着こなしのポイント Fashion Point



夏らしい装いが魅力の乳白色の絹の付下げに、墨絵調の楚々とした秋草柄が涼しげな印象を与えています。繊細で上品な紗の袋帯が華やかさを添えた、涼風の心地よさを感ずる装いです。撮影/小澤正朗 撮影協力/ロイヤルパークホテル 衣裳・ヘアメイク/着付け/衣裳らくや

ROYAL PARK HOTEL 東京、日本橋。歴史ある立地に安らぎの場所がある。ロイヤルパークホテル 〒103-8520 東京都中央区日本橋馬場町2-1-1 Phone:03(3667)1111 http://www.rph.co.jp

CAFE SALVADOR BUSINESS SALON 金融のまちに新たなビジネスサロン&カフェがオープン! カフェでコーヒーを片手にアイデアを練ったり、落ち着いた雰囲気のカフェスペースでは、WEBからの席予約も可能です。中央区日本橋茅場町1-5-8

タナチョーはこれからも日本橋の街づくりに貢献して参ります。窓ガラスの販売・施工 株式会社 タナチョー www.tanacho.com

信頼と技術で心をつなぐ環境づくり 世界に誇れる技術と英知で安全で潤いのある豊かな社会づくりに挑戦する CTI 株式会社 建設技術研究所 〒103-8430 東京都中央区日本橋浜町3-21-1 日本橋浜町タワー TEL:03-3668-0451 http://www.ctie.co.jp

日本橋で働く女性のおすすめ情報 日本橋美人めぐり



日本取引所自主規制法人 審査部
野田 麻子さん VOL.17
日本取引所グループ
http://www.jpx.co.jp

日本取引所グループは平成25(2013)年1月に、東京と大阪の証券取引所が経営統合して発足した持ち株会社です。株式市場をご利用される皆様が安心して取引できるように、グループ全体で公正性、安全性、信頼性を備え、有価証券などの上場、売買、清算、決算から情報発信に至るまで総合的なサービスの提供を行っています。

私が所属する日本取引所自主規制法人は、両取引所の自主規制業務を担っており、市場の公平性と信頼性を守るため、上場管理、取引参加者への審査、売買審査などを実施。私は、取引参加者に審査を行う部署に所属しています。

私は、職場のある中央区で生まれ育ち、幼い頃は両親に連れられ、日本橋の東急百貨店(現・コレド日本橋)や三越本店の屋上の遊園地に行くのが楽しみでした。現在は日本橋の再開発で街並みも大きく変わりましたが、以前より街路樹や花壇が増え、季節の移ろいを感じられるようになったと個人的には感じています。仕事柄、私はミスの許されない仕事が多いので、家路でみかける街の草木や花々にほっと癒されています。

東京証券取引所がある日本橋兜町は、かつて、ニューヨークのウォール街やロンドンのシティと並び世界三大金融街といわれていました。就労人口の減少により、現在はあまり活気がありません。地元の不動産会社が中心となって進めている「日本橋兜町再開発プロジェクト」で街に活気を戻すことができるか、とても楽しみです。

さて、中央区はビジネス街のイメージがありますが、実は約14万5千人(平成28(2016)年6月現在)が居住し、それぞれの家庭で歴史や伝統を受け継いでいるのだと思います。いつか、私の子どもたちが巣立ち、家庭を持った時、日本橋が変わらず輝き続ける故郷であることを願っています。



東証Arrows見学



東証Arrowsは株券売買会場の跡地に建設された見学施設です。一般の方でも自由に見学できますので、是非お越しください。10人以上の団体の場合、東証社員が引率案内する「案内付き見学ツアー」にご参加ください。ツアー以外にも、証券に関する歴史の史料を展示した「証券史料ホール」や「株式投資体験コーナー」での投資体験も楽しいですよ。

イマノフルーツファクトリー

とても美味しい旬のカットフルーツの盛り合わせや、スムージーをテイクアウトで頂くことができます。私の同僚の部署では、お客様のデザート用として注文したところ、大好評だったそうです。店長さんによれば、これからの季節はマンゴーが旬を迎えるとのこと。



街なかの街路樹

4月下旬になると日本橋兜町の街路樹に並ぶ花木の白い花苞が、天に向けて広がりがり咲き始めます。梅雨に入れば新大橋の袂の大きな紫陽花は、花を咲かせ雨の季節に美しい彩りを添えてくれます。



Nihonbashi

わたしのおススメ情報

兜神社

兜町界隈の企業が中心となって維持管理する地域の守り神。土地柄、証券会社関係者の参詣が多く、とりわけ、年末年始には金融・証券界の人たちが足を運びます。



「日本橋美人」応援男子

弊社ではライフシーンが変化しても働き続けられるように、職場の仲間たちの支援と共に、支援制度の充実を図っています。現在、育児休暇後の復職率は100%で、子育て中のママ・パパが多く在籍しています。充実した生活をおくる女性は、輝いて見えます。1人の日本橋男子として、そのような「日本橋美人」を心から応援しています

東京証券取引所 IT開発部 野嶋 雄介



Information

イマノフルーツファクトリー
兜神社
東証Arrows

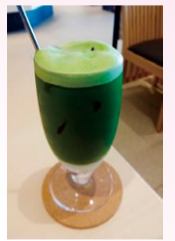
中央区日本橋茅場町1-4-7 営業時間:月~金 8:00~20:00 土 10:00~15:00 定休日:日祝 URL: http://imanofruits.pepper.jp
中央区日本橋兜町1-12
中央区日本橋兜町2-1 東京証券取引所ビル
※自由見学 時間:9:00~16:30 休館日:土日祝・年末年始
※案内付き見学ツアー(要予約) URL: http://www.jpx.co.jp/learning/tour/arrows/01-01.html

お気に入りの日本橋美人商品

山本山 日本橋本店 喫茶室

中央区日本橋2-10-2
営業時間:10:00~18:00(L.O.17:30)
定休日:無休(元日除く)
URL:http://www.yamamotoyama.co.jp

蒸し暑い季節にご召し上がっていただきたい逸品。少し敷居が高そうな老舗ですが、店内には手軽に利用できる喫茶室がありとてもお薦めです。注文してから抹茶を点ててくださるので、腹都とした香りに癒されます。



日本橋美人アイス抹茶ミルク 価格500円(税込)

日本橋美人 になるために 努力していること



よく笑い、よく食べること(笑)。会社の同僚と夕食に出かけ、疲れるまで大笑い。楽しい人生だと実感することで、表情も明るく美しくなります。更に、その幸せが周囲にも伝われば嬉しいですよ。

企業プレゼント

JPX風呂敷



5名

応募先URL【応募期間:6月20日~9月19日】
www.tokyochuo.net/news/present

新しい、おいしいがある。変わらぬ、おいしさがある。

創業元禄三年
日本橋 山本山

山本山日本橋本店
東京都中央区日本橋2-10-2 1F
TEL 03-3281-0010
http://www.yamamotoyama.co.jp/

東京・日本橋 創業元禄十二年
鯉節専門店
にんべん

だし本場
DASHI BAR

本店
東京都中央区日本橋室町2-2-1 COREDO室町1-1F
Tel:03-3241-0968 www.ninben.co.jp

日本橋の飴
がんに三角
有平糖 梅ぼ志飴
Umoboshi

東京都中央区日本橋1-2-5
栄太楼徳本舗
Since 1857
0120-284806
http://www.eitaro.com

日本橋美人シリーズ
イチジクジャム

イチジクの高い効用に
着目した、千足屋総本店
自慢の一品です。

千足屋総本店
日本橋三井タワー1-2F
tel.03-3241-0877
www.sembikiya.co.jp

ロイヤルパークホテルのお祝いプラン

ご家族のお慶びの日に

ロイヤルパークホテルではご家族でお過ごしいただけるお祝いプランをご用意いたしました。心を込めたお料理とおもてなしで皆様をお迎えいたします。

お祝いプラン(お誕生日、記念日など)

大人食事4名様+個室料+お祝い品
お祝い品は下記の4種より1つお選びいただけます。
お祝い子供料理(3歳~7歳未満対象)/花束
メッセージ入りケーキ/スパークリングワイン

- ◆祝コース ¥60,000
- ◆喜コース ¥70,000
- ◆寿コース ¥90,000



お祝い初めプラン

大人食事4名様+個室料+お祝い初め膳1名様

初節句プラン(桃の節句、端午の節句に)

大人食事4名様+個室料+お子様お祝い膳1名様
※源氏香のみ
※プラン利用時、個室に雛人形、五月人形を飾ります。

【写真撮影(オプション)】
スタジオ撮影(1ポーズ)
通常¥14,000(税込)¥15,120 → ¥11,200(税込)¥12,096
・水曜日(祝日は除く)は写真室の定休日のため、除外日とさせていただきます。

ご利用レストラン

日本料理 源氏香 | 鉄板焼 すみだ | 中国料理 桂花苑

各レストランとも個室のご用意がございます。お電話にてお問い合わせください。



〒103-8520 東京都中央区日本橋蛸屋町2-1-1(東京メトロ半蔵門線・水天宮前駅に直結 [4番出口])
(レストラン予約専用ダイヤル) PHONE: 03-5641-3600 受付時間 9:00~20:00

江戸(東京)の地域ブランド 日本橋美人商品のご紹介

日本橋美人新聞は 創刊10周年を迎えました

「日本橋美人 “Japan Beauty from Edo-Tokyo”」とは江戸時代から続く伝統を感じつつ、品格や粋などの価値観を大切に作る“心も身体も美しい”女性の総称で、江戸(東京)の地域ブランドです。
“心も身体も美しい”女性を目指す方々のために、名店、企業などと協力して開発した商品が「日本橋美人商品」です。おかげさまで「日本橋美人新聞」は創刊10周年を迎えました。

※表示価格はすべて税込です。

特典の有効期限は9/15迄です。お会計の前に本紙をご提示ください。無くなり次第終了とさせていただきますので、ご了承ください。

割烹日本橋とよだ 日本橋美人「彩御膳」 MAP 53
日本橋とよだの歴史は150有余年。割烹初心者でも気軽に楽しめるのが、種類豊富で旬の持ち味を最大限に引き出した「日本橋美人『彩御膳』」です。
771kcal
※月～土のランチタイム限定 **3,780円**



美人度UP!
彩りの美しい料理は、栄養バランスも抜群。見て楽しむことも美人づくりに有効。五感で味わって。

矢の根寿司 ロイヤルパークホテル店 海鮮ばらちらし「日本橋美人セット」 MAP 1
本店の隠れた逸品、「海鮮ばらちらし」が、ロイヤルパークホテル店限定で「日本橋美人セット」として登場。茶碗蒸し、お椀、季節のサラダ、デザートも付けたセットです。
837kcal **2,700円** (税別)



美人度UP!
常に10種類以上の具材が入った、豊かな彩りは宝宝箱のよう。心も身体も大満足!

割烹 嶋村 日本橋美人会席 MAP 59
嘉永三(1850)年創業の銘店。先付「空蒸し」/向「刺身」/鉢「真鯛のかぶと煮」/台「金ぶら」/留「食事」/甘味「凍菓子」と多彩な品数が堪能できます。
3,800円



美人度UP!
高タンパク、低脂肪の鯛はビタミンやミネラルを含み疲労回復や美肌効果が期待できます。

ロイヤルパークホテル 地下1F 桂花苑 日本橋美人「美肌粥」御膳 MAP 1
お粥は、甘酢漬けの前菜、タラバガニとエビ、ポイルレタスのトッピング付き。デザートに杏仁豆腐も付いて女性に嬉しいメニューです。
※ランチタイム限定 380kcal **2,700円** (税込、サ例)



美人度UP!
落ち着いたスタイリッシュな空間で、おしゃれなランチタイムを。

オーベルジュード・ニレーヌ(ホテルかずさや) 日本橋美人ランチ MAP 94
旬の素材で、活力と食の楽しさを提供することがテーマ。美味しいものを少しずつという女心を汲んだ人気ランチ。※ランチタイム限定
439kcal
本紙持参でご購入の方に限り、シャベットをサービス。 **972円**



美人度UP!
トマト風味のマカロニグラタン、カニコロッケ、ごぼうサラダなど栄養価の高いランチ。

山本山 喫茶室 日本橋美人アイス抹茶ミルク MAP 37
宇治の抹茶で作るアイス抹茶ミルク。ご注文をいただいているから抹茶を点てるので、豊かな風味も楽しめます。



美人度UP!
抹茶には美容に欠かせないカテキン、ビタミンC、B1、E、食物繊維が多く含まれています。

千足屋総本店 日本橋美人SOYシェイク マンゴブレンド MAP 1
季節の果物とヘルシーな豆乳(SOY)を使ったシェイク!フレッシュマンゴーの濃厚な香りとやさしい甘さがくせになりそう。
※203kcal **580円**
本紙持参でご購入の方に限り、50円OFFの530円にて販売!



美人度UP!
豆乳は鉄分が豊富。マンゴーは抗酸化作用のあるカロテンが豊富に含まれているので、女性の強い味方。

千足屋総本店 日本橋美人いちじくジャム MAP 1
いちじく、レモン果汁、砂糖など全て国産で仕上げ、添加物は一切使用していません。100%手作りの味をお楽しみいただけます。



美人度UP!
食物繊維、ペクチン、カリウムを含んだ身体に優しい甘さのジャムです。

榮太樓総本舗 日本橋美人飴さくら 10粒入り MAP 13
乳白色の色と爽やかな酸味が美味しい飴です。美しいさくら飴の一粒中には約レモン1個分のビタミンCが入り、疲労回復や美白などにお薦め。
13kcal(1粒) **357円**



美人度UP!
郵送として使えるパッケージで、筆まめな日本橋美人に。

山本海苔店 日本橋美人 焼きたて海苔 (手巻き・細巻き用) (おむすび用) (食膳用) MAP 29
焼きたて海苔を二切・三切・八切にカットしてあります。深みのある風味豊かな美味しさを楽しめる、本店限定の逸品です。
各板のり10枚分 57.9kcal(1袋) 各種 **540円**



美人度UP!
ビタミン・ミネラル・食物繊維をバランス良く含むおいしい海苔で、身体の中からきれいになりましょう。

ロイヤルパークホテル 1F ロイヤルデリカ 日本橋美人フルーツグロフ MAP 1
特徴的な曲線の伝統的なパン、クグロフの中には、オレンジピール、レモンピール、ドレントチェリー、サルタナレーズンなどのドライフルーツがたっぷり。
232kcal **270円**



美人度UP!
マリー・アントワネット王妃の好物だったクグロフで優雅なひとときを過ごして。

ボンクール/榮太樓総本舗 日本橋美人あんぱん MAP 13 MAP 15
女性を意識したヘルシーで厳選された素材を贅沢に使ったあんぱん。ビタミンB1や食物繊維などが豊富な餡は、榮太樓特製のこし餡です。
215kcal **210円**



美人度UP!
低カロリーなのにボリュームたっぷり。ダイエット中にも安心。

遠忠商店 本店 日本橋美人佃煮・ふりかけ MAP 48
熟練の職人が直火釜で炊きあげた、化学調味料を一切使用していない本物の味を、ごはんや、おむすびでお楽しみください。



美人度UP!
お肌の保湿性や弾力性を高め美肌効果が期待される魚由来のコラーゲンとα-リノレン酸が豊富な荏胡麻を配合。

にんべん 日本橋美人 経節御ふりかけ (昆布・椎茸・ごま入り) MAP 2
美人度UPには、朝食が大切。経節御ふりかけはたんぱく質、食物繊維、ビタミン、ミネラルがバランス良く含まれており、しっとりソフトタイプなので、手軽に美味しくヘルシーなごはん食がいただけます。
231kcal(80g当たり) **345円**



美人度UP!
たんぱく質、食物繊維、ビタミン、ミネラルがバランス良く含まれています。

日本橋高島屋 7F呉服サロン 日本橋美人香 MAP 9
白檀などの天然香料を伝統製法でブレンドし、日本橋美人をイメージした香りを完成させました。
756~1,620円



美人度UP!
リラクゼーション効果の高い日本橋美人香。相手に与える印象もプラスに。

「日本橋美人」プロデューサー 山田晃子が語る
日本橋美人商品 “誕生ヒストリー” History of
発売開始時から大好評の人気アイテム **日本橋美人焼きたて海苔**
取扱店: **山本海苔店**

山本海苔店は嘉永2(1849)年の創業以来、品質と風味にこだわり続ける海苔の専門店です。海苔にはミネラル、ビタミン、食物繊維がたっぷり含まれ、熱を加えることにより独自の美味しさや風味を楽しめます。この焼きたての海苔の香ばしさを、日本橋美人にも身近に味わっていただけるように開発したのが、本店限定の商品「日本橋美人焼きたて海苔」です。日々の生活の中で手軽にご利用しやすく「手巻き・細巻き用」「おむすび用」「食膳用」と分けて、裁断にも工夫したシリーズで誕生以来の人気商品です。日本女性の肌や髪のお手入れは、海苔などの海藻が役立っているとも言われています。美容と健康の頼もしい味方「日本橋美人焼きたて海苔」で、「心も身体も美しい」日本橋美人に。

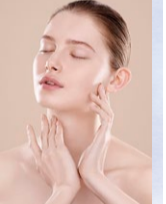
山本海苔店 日本橋室町1-6-3 TEL: 03-3241-0290 営業時間: 9:30 ~ 18:00 無休
http://www.yamamoto-noriten.co.jp

小津和紙 日本橋美人あぶらとり紙 MAP 20
金箔打製法あぶらとり紙は、そっとお肌を押さえるだけで一瞬にして余分な皮脂を吸い取ります。



9.5cm×9.5cm 20枚入り **432円**
美人度UP!
あぶらとり紙は化粧直しの必需品。華やかな様子が心を癒し、美人度を上げてくれるでしょう。

資生堂ビューティサロン コレド日本橋店 日本橋美人Qiベースックフェーシャル MAP 8
お一人おひとりに合わせた、肌の状態を整えるリラクゼーション効果の高いトリートメント。オプションでリンパのつまりを流すフォルミングボディーをご一緒に。



日本橋美人Qiベースックフェーシャル 60分 **10,800円**
OP日本橋美人フォルミングボディー 30分 **7,560円**
美人度UP!
リンパの流れを良くしてむくみを改善することは、美しさへの第一歩。

- その他の日本橋美人商品のご紹介
- ◆ロイヤルパークホテル B1F ロイヤルスコッツ【日本橋美人カクテル】1,512円
 - ◆寿保羅【日本橋美人釜飯ランチ】1,000円~1,300円
 - ◆千足屋総本店【日本橋美人百市の柿餅】1,944円、【日本橋美人はちみつ】1,620円
【日本橋美人梅酒(Plum Wine)】1,296円
 - ◆室町ボンクール/榮太樓総本舗【日本橋美人なごみあんぱん】210円
 - ◆榮太樓総本舗【日本橋美人飴さくら(15粒入)】594円
 - ◆人形町亀井堂【日本橋美人瓦煎餅 名入れ小瓦葺箱】480円 ※受注生産のみ
 - ◆日本江戸クラフト協会【江戸の灯ディスカバーー「日本橋美人」】大サイズ 9,936円、小サイズ 6,048円

お問い合わせ先 日本橋美人プロジェクト事務局 (NPO法人東京中央ネット内) TEL: 03-5859-5188

地上デジタル放送 TOKYO MX2 (093ch)

LIVE 株式の実況中継は当番組で
08:30 ~ 15:20 **東京マーケットワイド**
ニューヨーク株式市場を生中継!
22:00 ~ 23:00 **"WORLD MARKETZ"**

STOCK VOICE

ファッションもグルメも選べる約190店舗

JR東京駅八重洲地下中央改札から、すぐ
八重洲地下街
Yaesu Shopping Mall

LINE @yaechika
http://yaechika.com/

140種類もの焼立てのパンをどうぞ!
(会館やパーティなどに、サンドイッチの盛合せやランチボックスもご利用致します。)

Bon Coeur

営業時間 7:30AM~8:00PM (土曜日8:00AM~6:00PM)
定休日 日曜日・祭日

四季時替・思いやりパン工房
TEL.03-5201-3811 FAX.03-5201-3815
http://www.bansei-gp.com/boncoeur.html
パンセレクトグループ

山本海苔店 × Hello Kitty
自然の素材を生かした「海苔おやつ」
のりチップス

新タイプ「のり」のお菓子です
うめ・ゆずはちみつ
ごま・わさびごま
玄米・ツナマヨ
全6種
1缶20g
本体価格 各 **500円**

山本海苔店 検索

お客様センター:フリーダイヤル **0120-236222**
フリーダイヤルの受付 9:00~17:30 土・日・祝日を除く

日本橋関連催事情報

6月～8月

●都合により内容や会期など変更になる場合がございます。
●内容の詳細につきましては各店に直接お問い合わせください。

東京中央ネットHP「中央区最新情報」も随時更新中!
<http://www.tokyochuo.net/>

日本橋高島屋

MAP 9

～7/18まで お中元 ばらのギフトセンター
6/22～27 婦人服・婦人雑貨サマースペシャルバーゲン
6/29～7/6 半年に一度のワコール大感謝セール
7/8～18 紳士服イージーメード2着セール
7/8～13 婦人服地・毛糸・洋裁小物バーゲン
7/14～18 婦人服ファッションバーゲン/特選呉服蔵出し市
7/20～8/1 半年に一度のタカシマヤインテリアフェスティバル
キャシー中島～愛を綴るキルト展～(有料)
8/3～9 婦人服サマースペシャルバーゲン
8/10～15 婦人服夏物最終売りつくし市
8/3～17 ねこ休み展 総集編 in 日本橋タカシマヤ(有料)

三井記念美術館

MAP 2

～6/26まで
特別展 ユネスコ無形文化遺産登録記念
北大路魯山人の美 和食の天才
7/6～8/31
特別展 アール・ヌーヴォーの装飾磁器
ヨーロッパ名窯 美麗革命!
9/10～11/13
特別展 松島 瑞巖寺と伊達政宗

八重洲地下街

MAP 14

～6/19まで 父の日ギフトフェア
6/22～7/12 夏の大抽選会
7/1～12 ヤエチカサマーセール
7/16～8/16 夏のクーポンまつり

千疋屋総本店

MAP 1

～7/15まで お中元サマーフェア
～7/15まで お中元好適品フェア
7/16～8/7 暑中お伺い好適品フェア
8/8～22 残暑お見舞い好適品フェア

山本海苔店

MAP 29

～7/18まで 福引抽選会
ご来店で、お品代3,240円お買い上げにつき1回。
ギフト券やお食事券ほか各種賞品をご用意。
～8/15まで サマーギフト承り
お中元や暑中お見舞いに、先様が喜ばれるお品選びの
お手伝いをさせていただきます
～8月下旬 帰省土産承り
東京土産といえば「山本海苔」。
笑顔と一緒にふるさとへお届けください。

榮太樓本舗

MAP 13

6/24・7/29・8/26
上記3日間は、「榮太樓の日」と題しまして各日10時より、
「日本橋大福(小振りな紅白2個入の大福)」を税込100円
で販売致します。
※各日10時より ※400箱限定

お江戸日本橋舟めぐり

MAP 21

江戸東京再発見コンソーシアム
TEL 03-3668-0700【受付時間 平日9:00～12:00 / 13:00～17:00】
開催日程はホームページでご確認いただけます。
<http://www.edo-tokyo.info>

日本橋三越本店

MAP 7

[本館7階催物会場]
～8/1まで お中元ギフトセンター
6/15～20 第60回 とっておきの山形展(食料品)
6/22～27 夏のレディースファッションパザール
6/28～7/4 日本の職人 匠の技展
7/6～11 第11回 めんそーれー沖縄展
7/13～18 大黄金展
第96回 チャーテル会東京油絵展
第58回 慈善会展
夏のクリアランスセール
7/15～19 ベルシャ絨毯パザール/夏のクラフトフェア
7/20～25

[新館7階催物会場]
6/15～20 第60回 とっておきの山形展(工芸品)
6/15～20 パールフェア
6/22～27 ワコールスペシャルパザール
6/28～7/4 日本の職人 匠の技展
7/6～11 日本橋 ゆかたガーデン2016
和をたのしむいろいろ展
7/13～18 婦人クリアランスセール
7/20～25 三越美術特選会
7/27～8/1 鈴木英人作品展

コレド日本橋/コレド室町1・2・3

MAP 2 3 4 8

6/29～7/10 サマーセール
7/11～31 クリアランス
8/1～14 ファイナルセール(コレド日本橋のみ)

7/8～9/25 ECOEDO 日本橋 アートアクアリウム2016
会場:コレド室町1 5階(入口は4階)「日本橋三井ホール」

にんべん日本橋本店

MAP 2

～6/19まで 父の日フェア
こだわり派のお父さんには「電動削り器」がオススメ!
桐製の削り器は、職人の技が光る逸品。本物志向のお
父さんも気に入ること間違いなし。
6/15～7/18 中元ギフト承り
お世話になった方々へ日頃の感謝の気持ちを込めて、
にんべんの贈り物をどうぞ。
贈られた相手がきっと笑顔になる、特別なギフトがた
くさん揃っています。
8/1～8/14 帰省土産フェア
田舎や故郷への帰省シーズンです。手土産には、東京・
日本橋の商品を選んでみてはいかがでしょうか。
歴史ある日本橋の味を、大切なご家族やご友人へ。
※毎月24～月末までは月末セール。

日本橋倶楽部

MAP 4

一般公開講演会 午後3時～4時30分 入場料500円
※要電話予約 TEL 03-3270-6661

6/21 演題:「経営者の印象管理術」
講師:吉村 ひかる 氏(国際イメージコンサルタント)
7/25 演題:「オリンピックで柔道を楽しく観戦するコツ」
講師:田村 昌大 氏
(順天堂大学、全日本柔道チーム強化スタッフ)
8/30 演題:「日本橋の歴史的建物(仮)」
講師:畑田 尚子 氏
(清水建設機コーポレートアーカイブグループ課長)

ロイヤルパークホテル

MAP 1

～6/30まで
サンキュープレート
【コーヒーショップ「シンフォニー」】
開業28年のご愛顧に感謝を込めて、平日ディナータイム限定でお得感
のあるコース仕立てをご提供します。
◆サンキュープレート ¥3,900 ※税別
・オードブル盛合せ・サーロインステーキ・パスタ・デザート

7/1～31
タイフードフェア2016
【コーヒーショップ「シンフォニー」】
野菜やシーフードをスパイスに、彩豊かなメニューで楽しませてくれる
タイ料理。「トムヤムクン」「グリーンカレー」「ガバオ」など、年齢を問
わずお楽しみいただけるようアレンジしました。
◆土・日・祝日ディナーbuffet ¥5,000 / お子様¥3,000
◆平日セレクトディナー ¥4,200 ※税別

7/1～8/31
フルーツカクテルフェア
フルーツカクテルフェア
【メンバー「ロイヤルスコッツ」】【ロビーラウンジ「フォンテーヌ」】
多彩なフルーツを華やかにあしらったカクテルから、パイナップルを丸ごと
器にしたものまで。フルーティなひとときをお過ごしください。
・白桃&シャンパンカクテル ¥1,800
・フロズン マンゴーダイキリ ¥1,600 ほか ※税別

8/1
春風亭小朝 独演会
毎年恒例の「春風亭小朝 独演会」
下町情緒あふれる人形町で、粋な笑いで夕涼みはいかがですか。
お時間 第一部:受付・軽食 15:30～ / 開演 16:00
第二部:受付・軽食 18:30～ / 開演 19:00
会場 3階宴会場「ロイヤルホール」(全席指定)
ご料金 S席:お一人様 ¥7,000 A席:お一人様 ¥6,500
※上記料金は、軽食・ドリンク・税込

日本橋地域で行われる行事

6/7～17 山王祭
「日枝神社大祭(山王祭)」は、神田祭とともに天下祭の一つとされます。
●日枝神社 TEL: 03-3581-2471

6/24～7/8 人形町商店街中元大売出し
毎年大好評の福引「現金つかみどり」は、大観音寺前で行います。
●人形町商店街協同組合 TEL: 03-3666-9064

6/30 夏越の大祓
日常のなかででの罪やけがれをお祓いする伝統行事です。
●小網神社 TEL: 03-3668-1080

7/3 第23回大江戸問屋祭り
卸専門商品を、この日に限り特別価格にて一般のお客さまへ販売します。
●横山町馬喰町新道通り会 URL: <http://tonyamatsuri.com/>

7/7 第32回2016七夕ゆかたまつり
「お楽しみ抽選会」や「ゆかたで歩こう日本橋」を実施します。
●七夕ゆかたまつり実行委員会(きものシティ東京実行委員会)
TEL: 03-3663-2102

7/24 日本橋橋洗い
地元の有志による、「日本橋」の橋洗いです。
●名橋「日本橋」保存会 TEL: 03-3274-6263

8/1～3 人形町せともの市
テントが並び陶磁器や漆器、ガラス製品、台所用品が特価で販売されます。
●せともの市実行委員会 TEL: 03-3666-5666

8月下旬 中央区大江戸まつり盆踊り大会
「オープニングパレード」や区内の各種団体による「大江戸緑日コーナー」も
人気です。
●大江戸まつり実行委員会 TEL: 03-3546-5337

案日内本所橋
NIHONBASHI INFORMATION
日本橋を知る
老舗の味・技を愉しむ
名店の旬を味わう

東京都中央区日本橋室町2-2-1
COREDO室町1 B1F
TEL: 03-3242-0010
営業時間: 10:00～21:00
東京メトロ銀座線・半蔵門線
「三越前駅」直結

日本橋の情報は まち日本橋 検索
<http://www.nihonbashi-tokyo.jp>

伝統と今をむすぶ
日本の食文化の
新たな中心地。

日本の食を支えてきた老舗による伝統
をアレンジした美味しさやアイテムを
多彩に取り揃えました。日本橋から
発信する新たな食文化をご堪能くだ
さい。※営業時間は店舗により異なり
ます。詳しくはホームページをご確認
ください。

COREDO 室町1
Mitsui Shopping Park Urban
東京メトロ銀座線・半蔵門線「三越前駅」直結

開館記念 すみだ北斎美術館 “Japan Beauty from Edo-Tokyo”

第9回 EDO ART EXPO

同時開催 第5回 東京都の児童生徒による “江戸”書道展

9/23(金)～10/11(火) EDO ART EXPO 検索

昨年の映像を公開中⇒YouTube

EDO ART EXPOは、「江戸の美意識」をメイン
テーマに、江戸から続く伝統や文化、歴史に係る
展示を行います。中央区、千代田区、港区、墨田
区の名店、企業、ホテル、神社仏閣や文化・観光
施設、教育機関などがパビリオン(会場)となり
開催する秋の一大イベントです。また、美術館、
博物館、大学なども幅広く連携いたします。
会期中にはイベントや講演、さまざまなラリ
ーなどもお楽しみいただけます。
同時開催「第5回 東京都の児童・生徒による
“江戸”書道展」の入賞作品は「EDO ART EXPO」
の一部の「パビリオン(会場)」で展示します。

EDO ART EXPO・書道展の開催にあたり、スポンサーのお願いをしております。
■EDO ART EXPO 共催、協賛 ■書道展企業賞 ■EDO ART EXPO 公式ガイドブック広告掲載

お問合わせ・資料請求先 東京中央ネット事務局 TEL 03-5859-5188【平日10時～17時迄】

シネマ、食事、お買物!
一日中楽しめる
こだわりスポット。

日本橋エリア初となるシネコンやラ
イブ感あふれる名店のア、和洋中
のレストランまで。見て楽しい、食べ
て美味しいを堪能する豊かな時間
をお届けします。※営業時間は店
舗により異なります。詳しくはホーム
ページをご確認ください。

COREDO 室町2
Mitsui Shopping Park Urban
東京メトロ銀座線・半蔵門線「三越前駅」直結

日本&世界の
とっておきが揃った
心地よい空間。

ジャパンメイドの生活雑貨をはじめ、
インテリアやファッション小物な
ど、選りすぐりの注目アイテムがずら
り。洗練されたライフスタイルをご提
案します。※営業時間は店舗により
異なります。詳しくはホームページを
ご確認ください。

COREDO 室町3
Mitsui Shopping Park Urban
東京メトロ銀座線・半蔵門線「三越前駅」直結